

RELATÓRIO DE SUSTENTABILIDADE



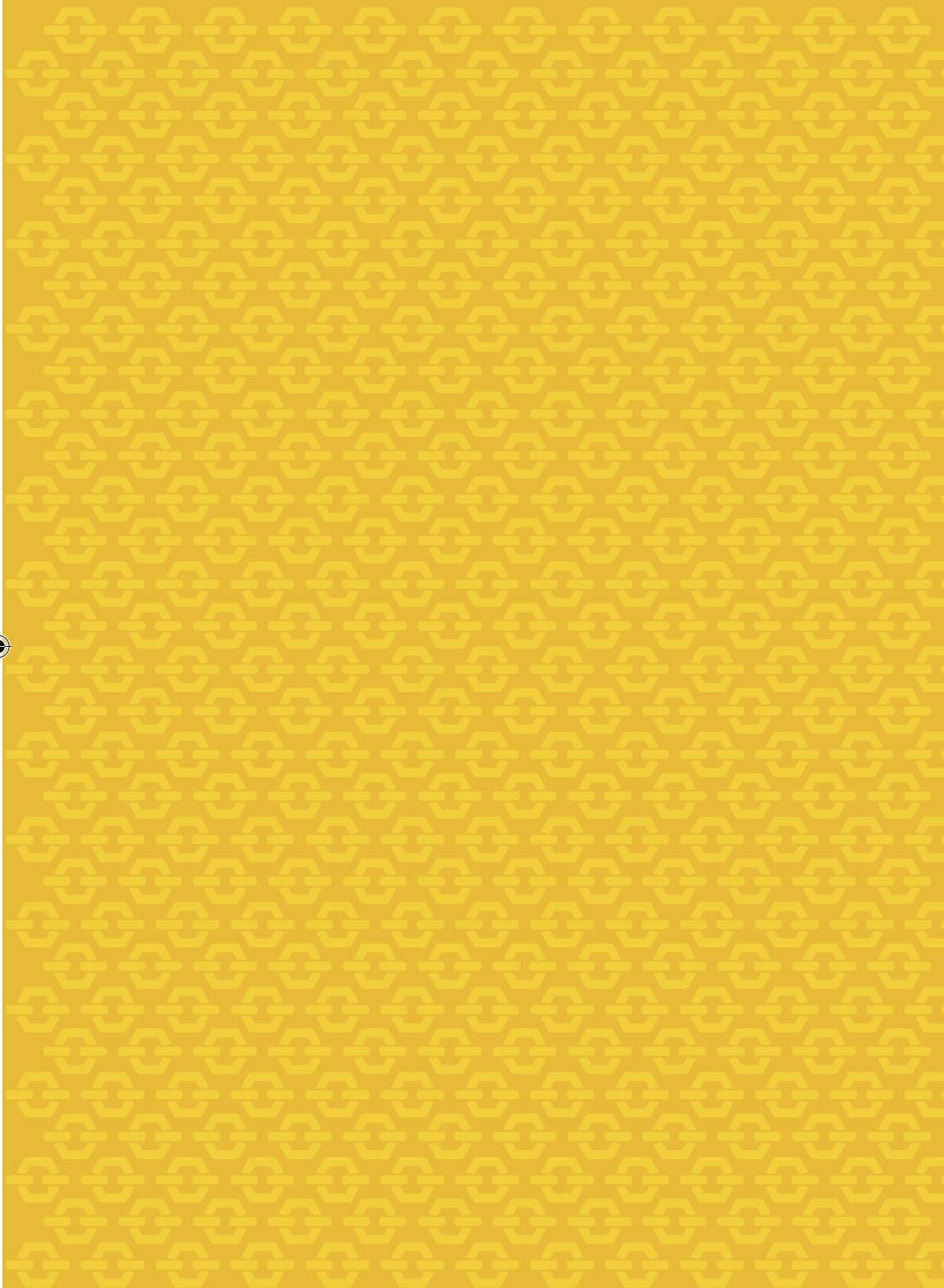
Companhia Siderúrgica Nacional

2013

CSN PARANÁ

SIDERURGIA







MENSAGEM DA UNIDADE

Após a privatização, em 1993, a CSN investiu na descentralização de suas operações de siderurgia, antes concentradas na Usina Presidente Vargas (RJ). Foi uma forma de compartilhar com outras cidades o desenvolvimento impulsionado pelo setor industrial, a geração de empregos e a arrecadação tributária para os municípios, que se transforma em benefícios diretos para a população local.

Nesse contexto, a Companhia inaugurou em 2003 a unidade CSN Paraná, hoje uma referência de qualidade e responsabilidade socioambiental. Tanto que, em 2013, recebeu o certificado da Whirlpool, sua principal cliente, pelo Programa de Auditoria e Certificação da Cadeia do Aço. A CSN comemora o reconhecimento de seus esforços com os compromissos com a sustentabilidade e espera que esse seja o primeiro de muitos que ainda virão.

SUMÁRIO

Apresentação da unidade	4
Destaque da unidade	5
Indicadores ambientais	6
Indicadores sociais	8
Indicadores econômicos	10
Futuro	12



CSN PARANÁ

APRESENTAÇÃO DA UNIDADE

SETORES:
SIDERURGIA
(LAMINAÇÃO E GALVANIZAÇÃO)

LOCALIZAÇÃO:
ARAUCÁRIA (PR)

PRODUTOS:
AÇO GALVANIZADO,
AÇO GALVALUME® E AÇO PRÉ-PINTADO

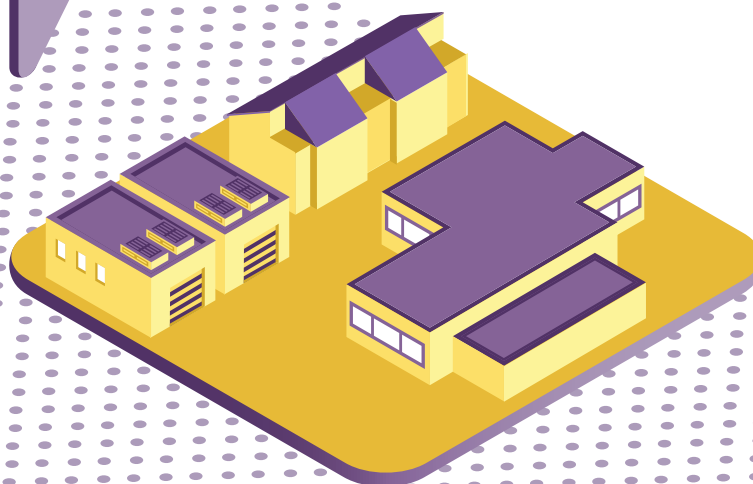
CAPACIDADE:
650 MIL TONELADAS POR ANO

AÇO PRÉ-PINTADO

- VENDIDO EM FORMA DE BOBINAS E CHAPAS DE VÁRIAS CORES
- USADO NA INDÚSTRIA AUTOMOBILÍSTICA, LINHA BRANCA E EMBALAGENS

GALVALUME®:

- AÇO DE PRODUÇÃO EXCLUSIVA DA CSN
- USADO NA INDÚSTRIA AUTOMOTIVA E DE UTILIDADES DOMÉSTICAS E NA AGRICULTURA (ESTOCAGEM DE GRÃOS EM SILOS)





DESTAQUE DA UNIDADE

INTELIGÊNCIA OPERACIONAL

Desde que foi criado por uma equipe de funcionários em 2006, o Sistema de Gestão da CSN Paraná tem sido exemplo de boa prática organizacional.

Para construí-lo, a empresa adotou conceitos de planejamento estratégico (*balanced score card*) e baseou-se em processos dos certificados ISO 9001 e ISO/TS 16949 e categorias de indicadores do Modelo de Excelência da Gestão, da Fundação Nacional da Qualidade. No total, são 130 indicadores e mais de mil sub indicadores, como taxa de frequência de acidentes, número de ocorrências ambientais e retorno sobre a qualidade dos produtos.

Com o passar dos anos, o sistema foi aprimorado, e, agora, todo o controle

e a comunicação dos indicadores de desempenho estão reunidos em uma plataforma online que pode ser facilmente acessada. As atualizações, que costumavam levar quatro dias, hoje são feitas em apenas um.

O objetivo era criar uma plataforma e reunir todas as metas, táticas e indicadores de boas práticas e produtividade, transformando, assim, o planejamento estratégico, que antes era restrito aos gestores, em uma tarefa internalizada por todos.

Entre os resultados dessa gestão inteligente está a agilidade COM que gestores podem acessar as informações sobre o andamento das atividades produtivas e tomar decisões estratégicas.



INDICADORES AMBIENTAIS

ÁGUA

G4-EN8, G4-EN9, G4-EN10

Volume total de consumo em 2013

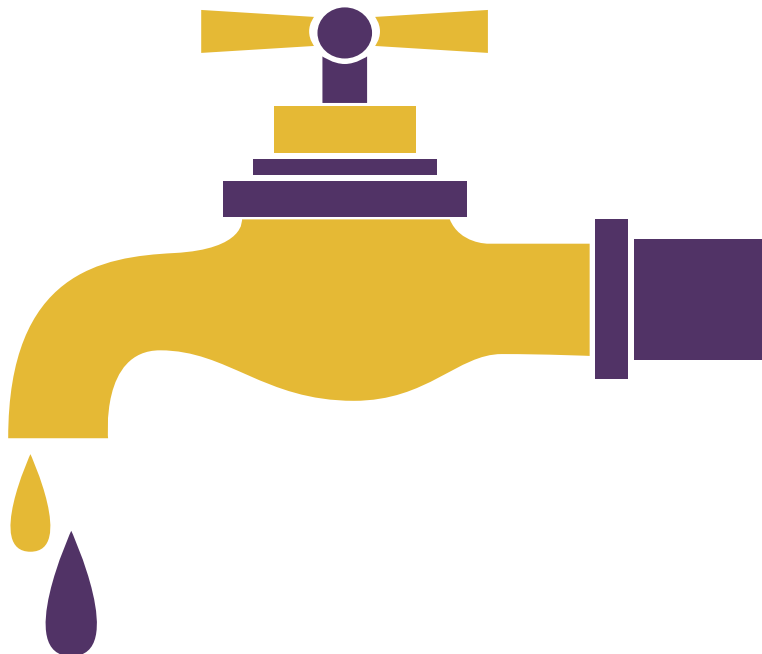
300 MIL METROS CÚBICOS

FONTA HÍDRICA

Abastecimento público proveniente do

RIO PASSAÚNA (BACIA DO RIO IGUAÇU)

para consumo industrial e dos colaboradores





A CSN Paraná gera baixo impacto no corpo hídrico local. Quando a unidade foi implementada, o estudo de viabilidade previa a retirada de 180 mil metros cúbicos de água por mês, mas, hoje, a captação da unidade está abaixo desse número — 25 mil metros cúbicos no período.

A função da água de reúso é nobre: abastecer o sistema de combate a incêndios da unidade.

ENERGIA

G4-EN3, G4-EN5



MAIS DE 877 MIL GJ DE ENERGIA

foram consumidos, provenientes de diferentes tipos de fontes.

Levando em conta que a produção da unidade foi de 535 mil toneladas e o consumo de energia foi de 877 mil gigajoules, a intensidade energética foi de 1,64 GJ para cada tonelada produzida.

INDICADORES SOCIAIS

G4-LA1, G4-SO1

CAPITAL HUMANO

701 funcionários

CONTRATAÇÕES

MULHERES



21

HOMENS



119

A cidade de Araucária (PR) é atendida pelo projeto Garoto Cidadão da Fundação CSN. Crianças de 6 a 16 anos que estudam na rede pública de ensino têm acesso a atividades que incluem música, dança, teatro e artes visuais até três vezes por semana no período de contra turno.

No total, o programa atendeu **2.310** estudantes em 2013.



As crianças são a parte mais importante do projeto Garoto Cidadão: foram 2.310 estudantes atendidos em 2013



SEGURANÇA

Foram registrados índices de



10% menos
acidentes de
trabalho

nas plantas de siderurgia (CSN Paraná, UPV e Porto Real) de toda a Companhia em comparação a 2012. Isso foi possível graças ao esforço coletivo de conscientização da importância de seguir normas estabelecidas para evitar ocorrências. Outros fatores determinantes foram medidas simples e estratégicas, como a construção de banheiros, vestiários e restaurantes próximos às áreas operacionais, de forma a reduzir os deslocamentos.





CSN PARANÁ

INDICADORES ECONÔMICOS

G4-LA6, G4-EC1

• Na linha de pintura, a produção ultrapassou a marca de **100 MIL TONELADAS** de produção e chegou a **128 MIL TONELADAS** de aço pré-pintado.

• A produção total da unidade em 2013 foi de **535 MIL TONELADAS** de aço, 8% superior às 496 mil produzidas em 2012.







CSN PARANÁ

FUTURO

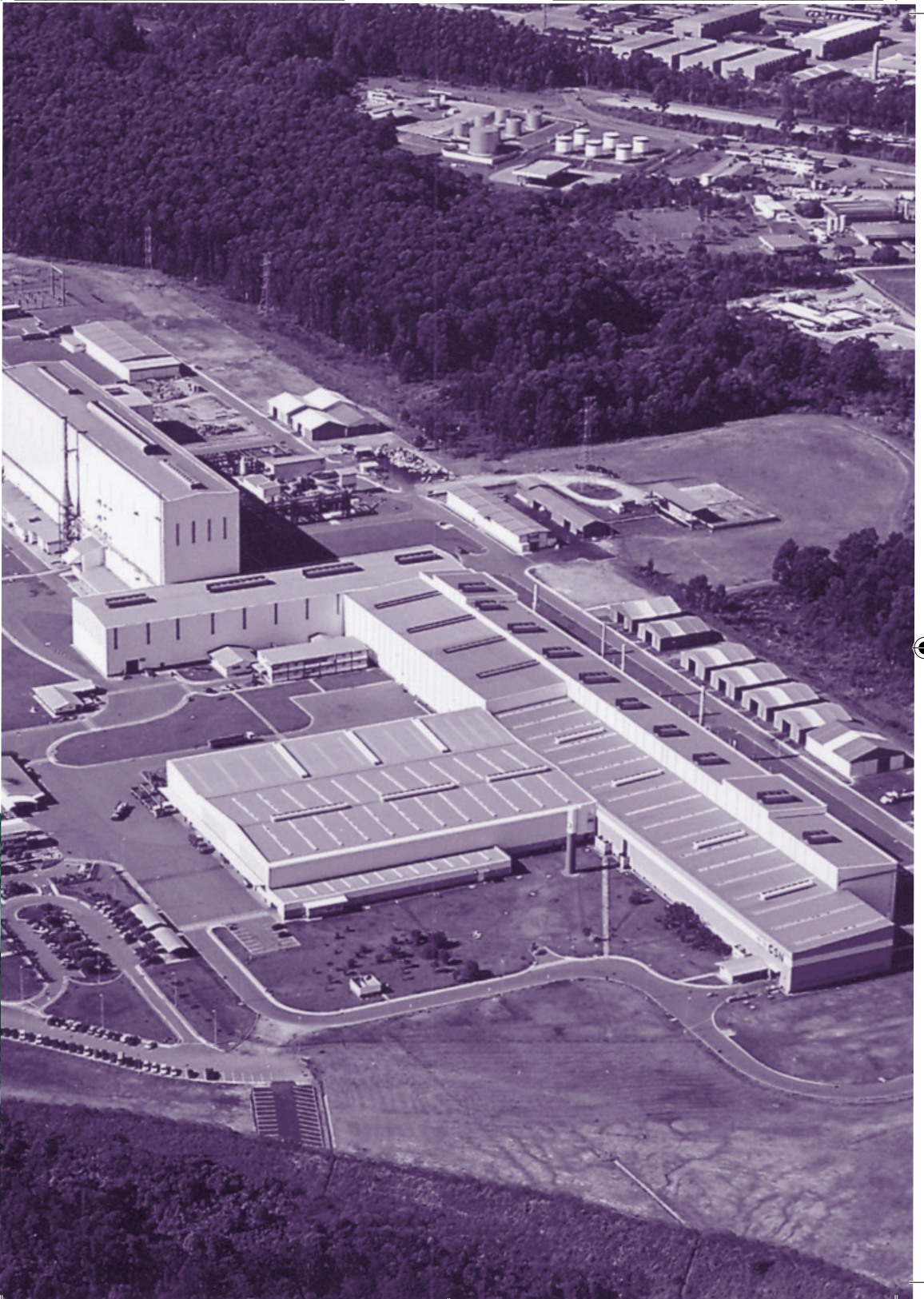
VALORIZANDO VIDAS

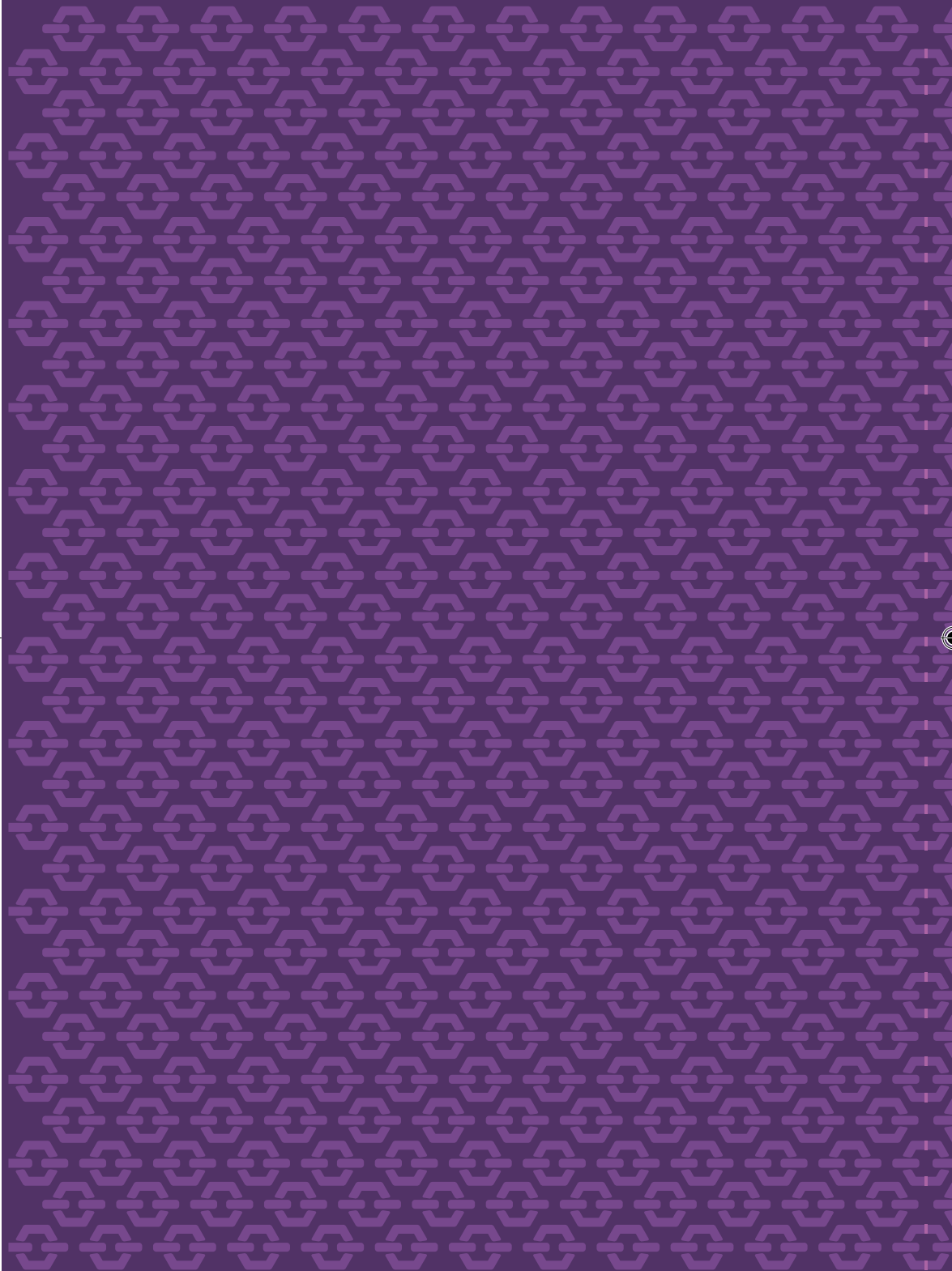
O próximo passo a ser dado pela CSN Paraná para conduzir as atividades de forma ainda mais eficiente e responsável será a implementação do Sistema de Gestão de Segurança e Saúde Ocupacional, conhecido como OHSAS 18001 (da sigla em inglês de Occupational Health and Safety Assessment Services).

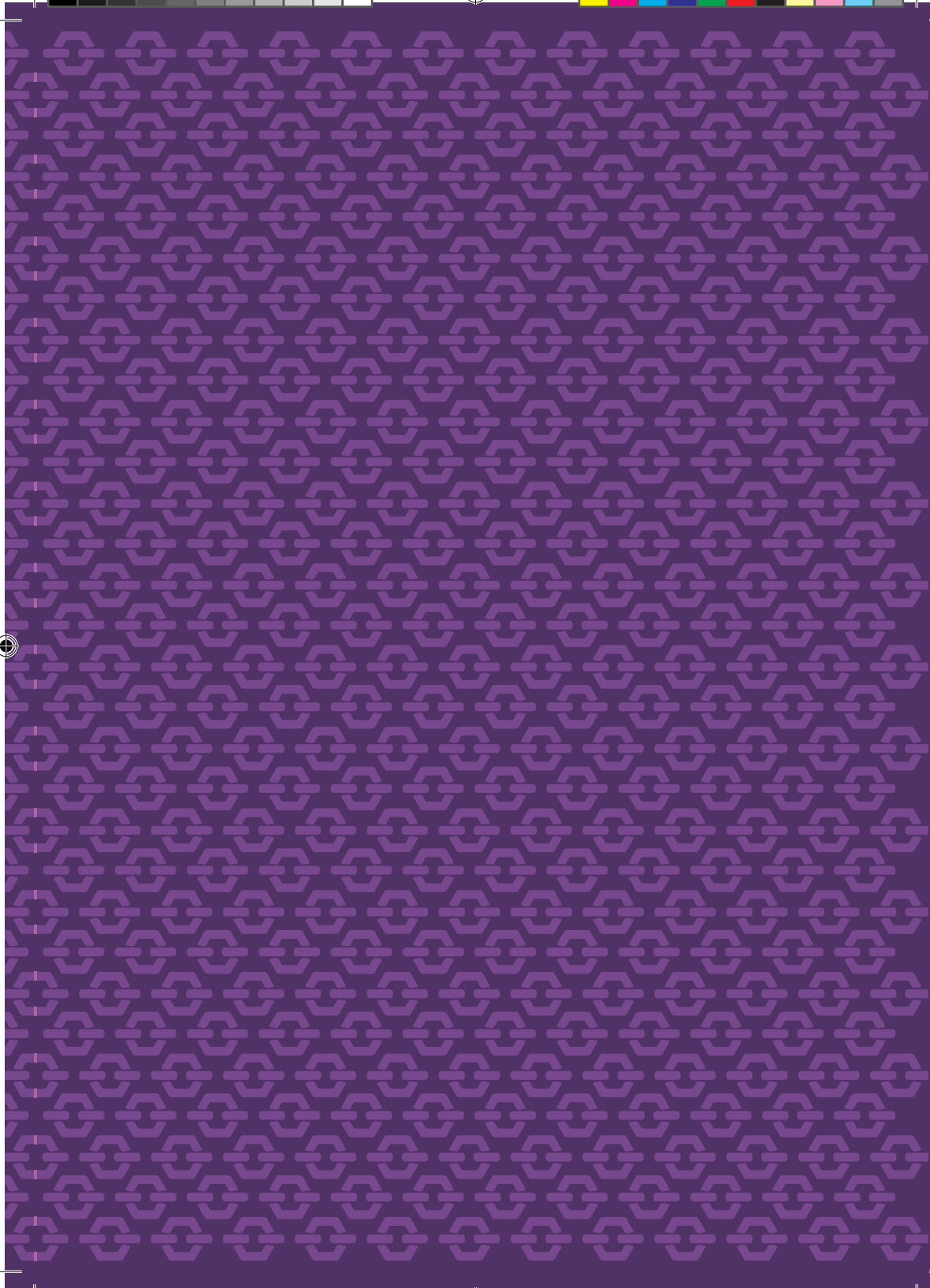
O sistema de certificação apoia organizações que desejam formular políticas e metas de saúde e segurança do trabalho com ações mais efetivas em gestão de riscos.

A medida retrata a preocupação da companhia com a integridade física de seus colaboradores e parceiros e contará com o treinamento e a preparação tanto dos funcionários quanto da alta direção, de forma a dar mais consistência a um trabalho que protegerá a vida e o bem-estar de todos.











Companhia Siderúrgica Nacional

Rodovia PR 423, nº 5.500
Estação - Araucária – PR
CEP: 83705-000
Tel.: (41) 3641-8002

